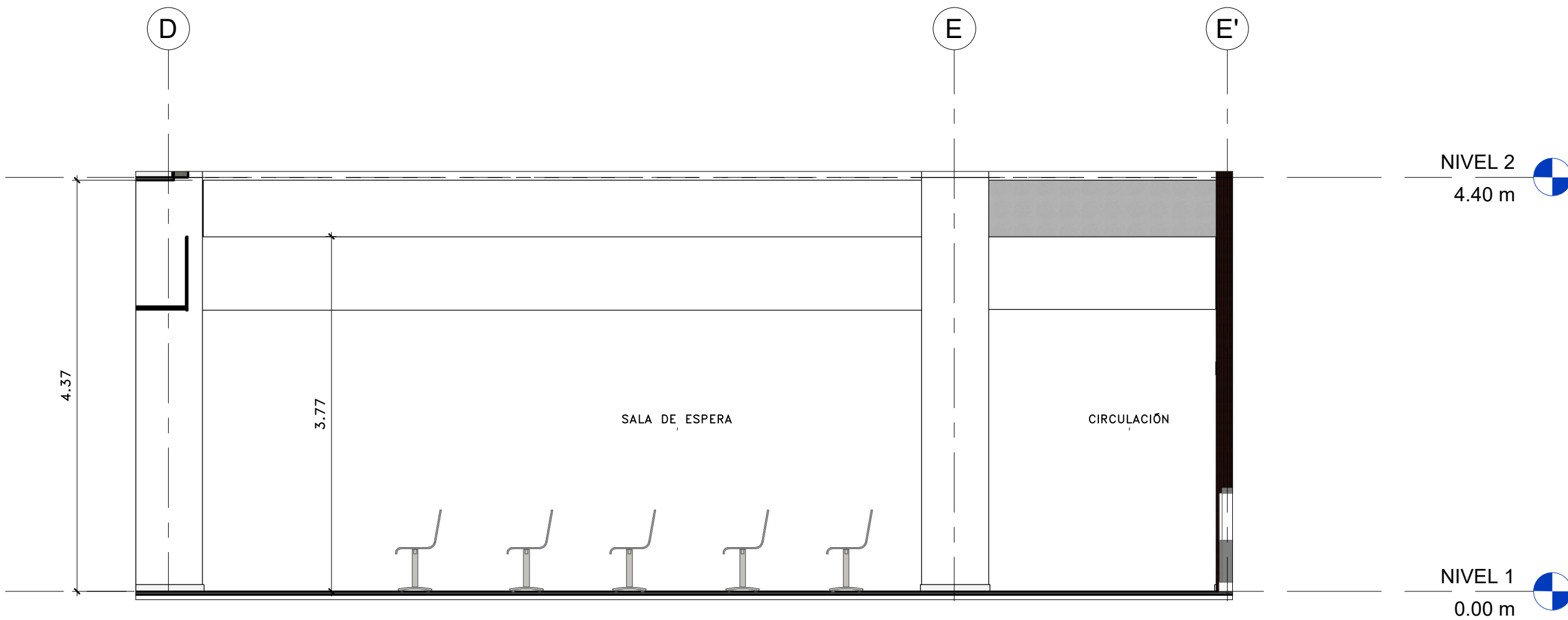


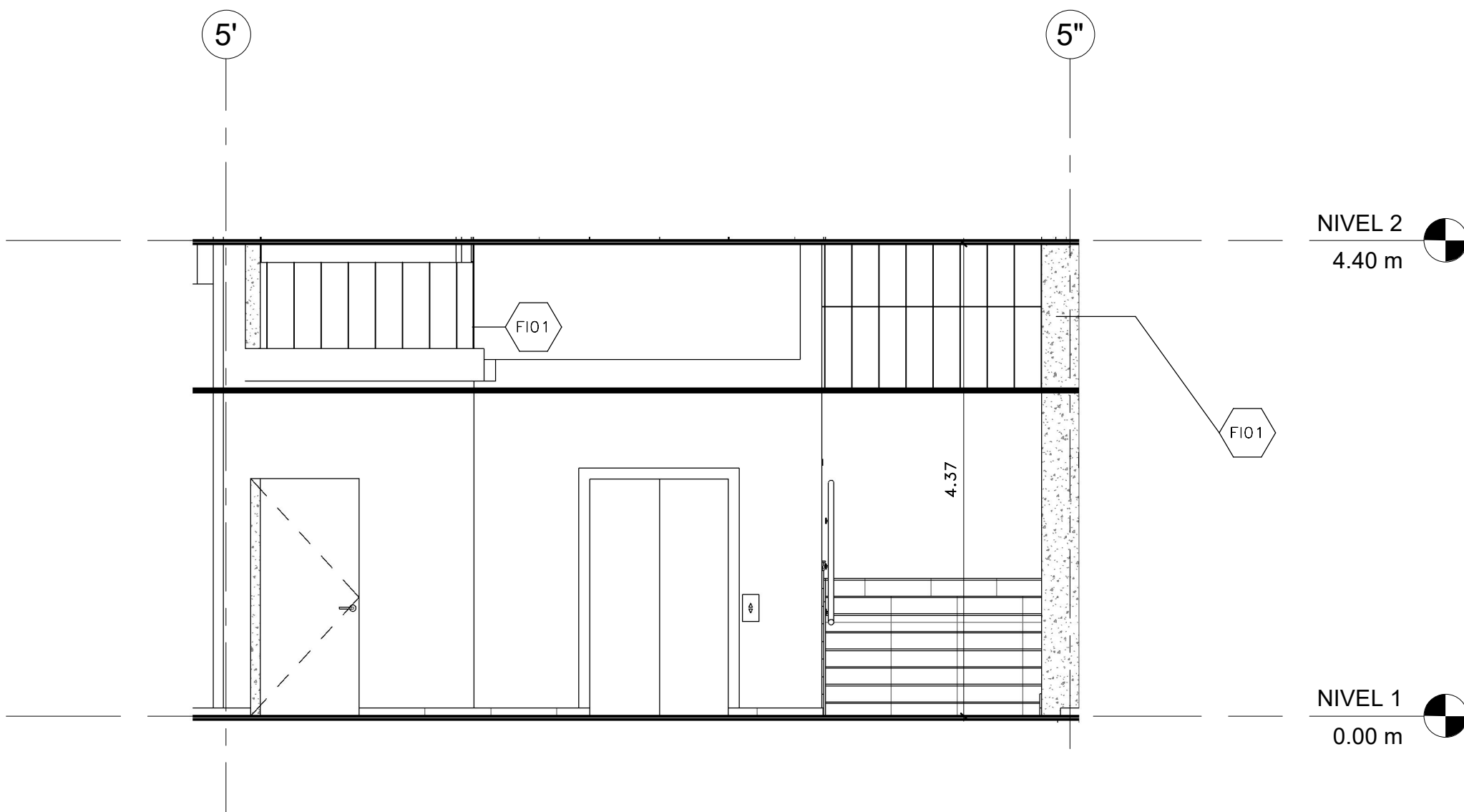


CUADRO DE TIPOLOGIA DE CIELO FALSO N1				
NIVEL	CODIGO	AREA	DESCRIPCION	ALTURA DE CIELO FALSO
NIVEL 1	CF01	12.88 m	CIELO FALSO DE LOSETAS ACÓSTICAS DE FIBRA MINERAL, MÓDULO DE 2' X2' Y ESPESOR DE 5/8", CON ACABADO DE FABRICA EN COLOR BLANCO, DE GRANO MEDIO, UNIFORME EN CADA LOSETA; SUSPENSIÓN DE ALUMINIO ESMALTADO COLOR BLANCO, PINTADA EN FÁBRICA Y ALAMBRE DE SUSPENSIÓN DESDE LOSA DE ENTREPISO, DEBERÁ SER GRADO HOSPITALARIO Y DEBE CONSIDERARSE EL RESPECTIVO ARRIOSTRAMIENTO SISMO RESISTENTE. ALTURA DE CIELO FALSO INDICADA EN PLANO RESPECTIVO.	2.40 m
NIVEL 1	CF01	719.50 m	CIELO FALSO DE LOSETAS ACÓSTICAS DE FIBRA MINERAL, MÓDULO DE 2' X2' Y ESPESOR DE 5/8", CON ACABADO DE FABRICA EN COLOR BLANCO, DE GRANO MEDIO, UNIFORME EN CADA LOSETA; SUSPENSIÓN DE ALUMINIO ESMALTADO COLOR BLANCO, PINTADA EN FÁBRICA Y ALAMBRE DE SUSPENSIÓN DESDE LOSA DE ENTREPISO, DEBERÁ SER GRADO HOSPITALARIO Y DEBE CONSIDERARSE EL RESPECTIVO ARRIOSTRAMIENTO SISMO RESISTENTE. ALTURA DE CIELO FALSO INDICADA EN PLANO RESPECTIVO.	3.00 m
NIVEL 1	CF02	235.11 m	CIELO FALSO COMPUESTO POR ESTRUCTURA DE ENTRAMADO METÁLICO OCULTO FIJADO A LA LOSA O ELEMENTO SOPORTE CON VARILLAS Y LOSETAS DE PVC DE 25 CM DE ANCHO Y LONGITUD SUPERIOR A 6.00 M, COLOR BLANCO.	3.00 m
NIVEL 1	CF02	2.52 m	CIELO FALSO COMPUESTO POR ESTRUCTURA DE ENTRAMADO METÁLICO OCULTO FIJADO A LA LOSA O ELEMENTO SOPORTE CON VARILLAS Y LOSETAS DE PVC DE 25 CM DE ANCHO Y LONGITUD SUPERIOR A 6.00 M, COLOR BLANCO.	3.20 m
NIVEL 1	CF04	73.46 m	CIELO FALSO DE PANELES DE TABLACEMENTO RESISTENTE A INTEMPERIE Y AMBIENTES HUMEDOS, DE ESPESOR DE 1/2", ANTIFUEGO, NÚCLEO FIRECODE C, ATORNILLADA A PERFLERIA DE ALUMINIO TIPO PESADO CAL. 22, SUSPENDIDO, INCLUYE ARRIOSTRAMIENTO SISMO RESISTENTE A CADA 2.40m. EN AMBOS SENTIDOS.	3.51 m
Grand total: 68		1043.47 m		



SECCION SALA DE ESPERA - CIELO REFLEJADO
CENT- SAN SALVADOR

1 : 50



SECCION DE GRADAS PPRL - NIVEL 1
CENT- SAN SALVADOR

1 : 50

PLANTA ARQUITECTONICA DE ACABADOS -
MODULACIONES DE CIELO REFLEJADO - NIVEL 1 -
TIPOLOGIA DE CIELO FALSO
CENT- SAN SALVADOR

1 : 125



MINISTERIO
DE SALUD

REPUBLICA DE EL SALVADOR
MINISTERIO DE SALUD
UNIDAD DE GESTION DEL PROGRAMA
PRIDES II

DESARROLLADO POR:



PROYECTO:

No. PRIDES II-408-LPI-O-MINSAL
CONSTRUCCIÓN DEL CENTRO ESPECIALIZADO DE
ENFERMEDADES NO TRANSMISIBLES (CENT) SAN SALVADOR

CONTENIDO:

PLANO TALLER DE CIELO FALSO - SIMBOLOGIA DE COLOR-N1

ESCALA:

INDICADAS

FECHA:

OCTUBRE 2021

HOJA No.:

PT-A-102

APROBADO POR: